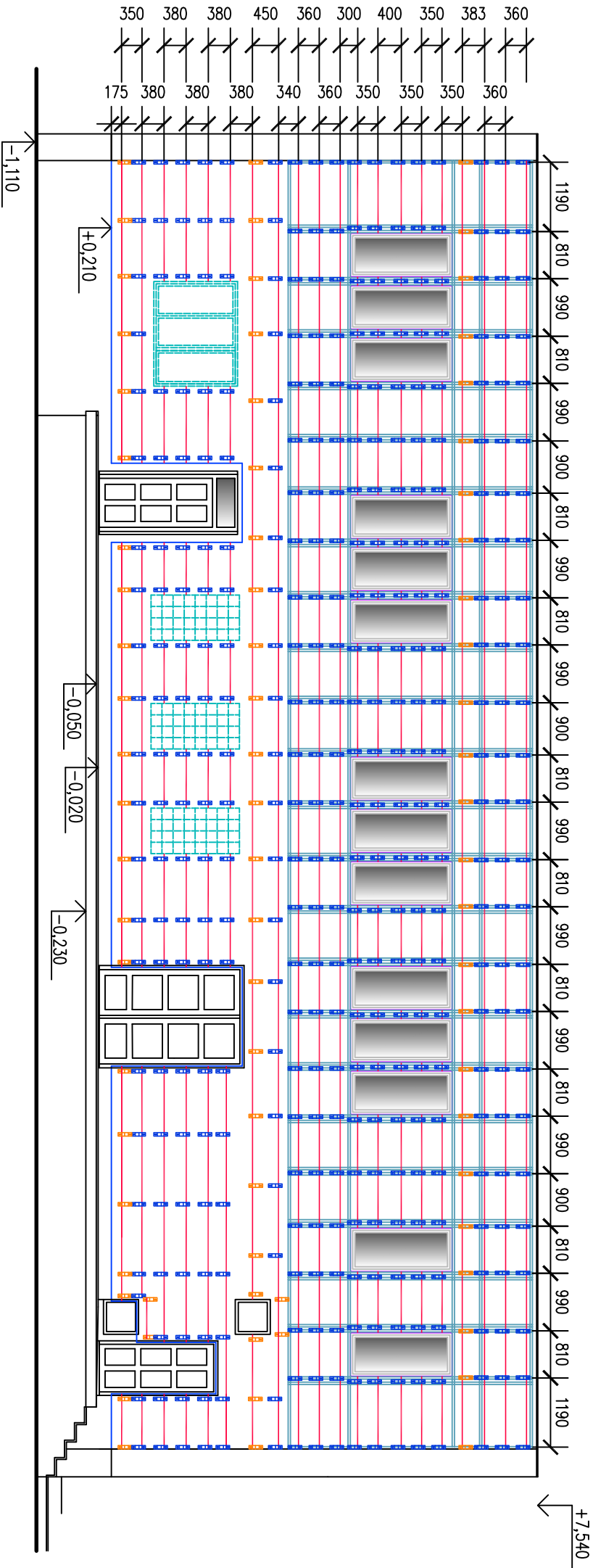


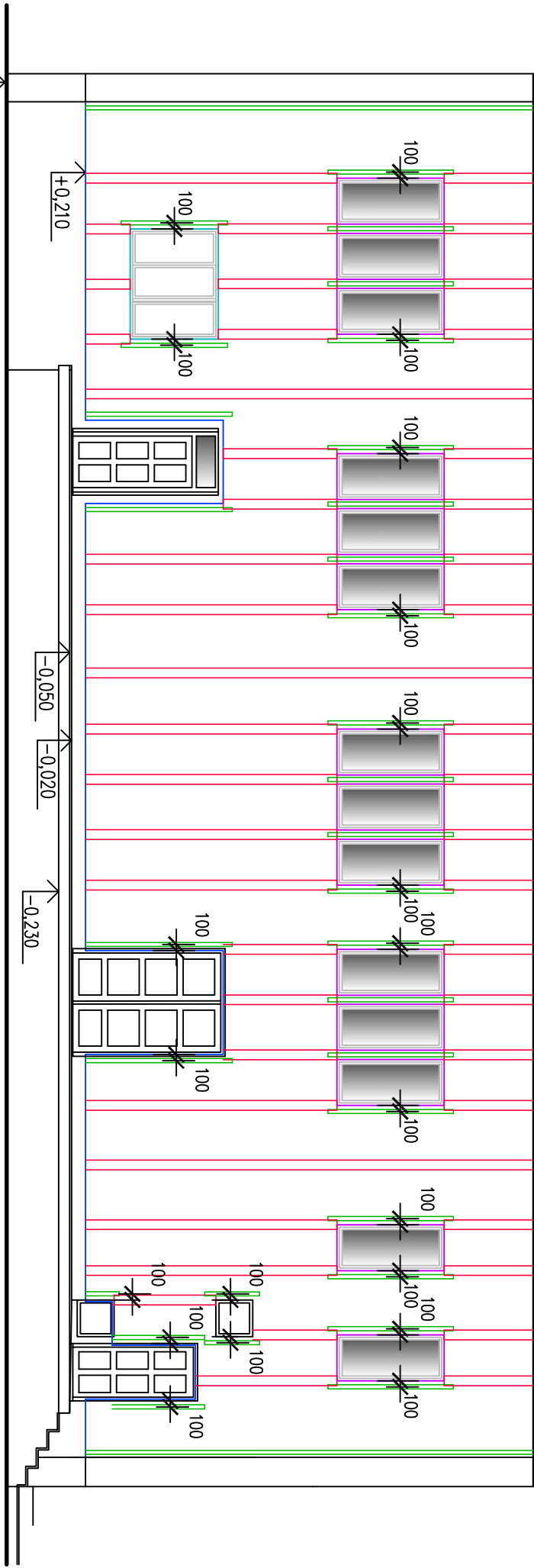
VÝCHODNÍ PRŮČELÍ  
NÁVRH ROZMÍSTĚNÍ KONZOL A PROFILŮ Z50



LEGENDA

- ZACHOVÁVANÝ PŮVODNÍ RAM Z TENKOSTĚNNÝCH PROFILŮ V GROVNI 2.N.P.
- STÁVAJÍCÍ OKNA V 1.N.P., KTERÉ BUDOU ZAKRYTÝ LAMELAMI DEK
- STÁVAJÍCÍ OKNA VE 2.N.P. – OKNA BUDOU PŘÍZNAVA
- R10 – KONZOLA A – OTČENKA
- R10 – KONZOLA A
- R11 – PROFIL Z50

VÝCHODNÍ PRŮČELÍ  
NÁVRH ROZMÍSTĚNÍ PROFILŮ OM80 A Z30

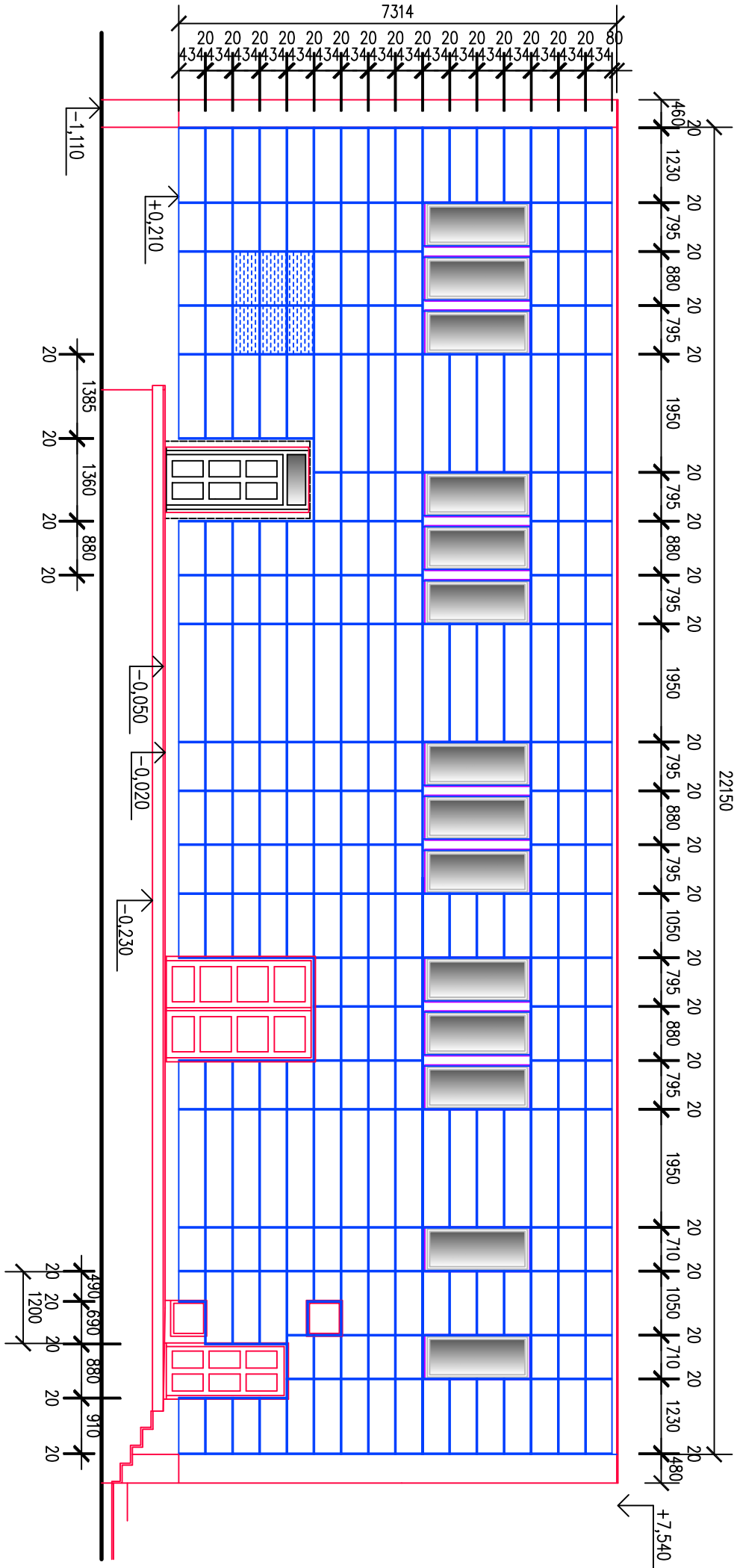


LEGENDA

- STÁVAJÍCÍ OKNA V 1.N.P., KTERÉ BUDOU ZAKRYTÝ LAMELAMI DEK
- STÁVAJÍCÍ OKNA VE 2.N.P. – OKNA BUDOU PŘÍZNAVA
- R14 – PROFIL Z30
- R15 – PROFIL OM80

VÝCHODNÍ PRŮČELÍ – POHLED NA LAMELY  
DŮLEŽITĚ UPOZORNĚNÍ

HORIZONTÁLNÍ ČLENĚNÍ – VÝŠKA LAMEL – VYCHÁZÍ Z ROZMĚRŮ JEDNÉHO HORIZONTÁLNĚ SMĚRICKÉHO PRVKU – OKEN VE 2.N.P.  
VERTIKÁLNÍ ČLENĚNÍ – ŠÍŘKA LAMEL – VYCHÁZÍ Z POLOHY OKEN VE 2.N.P.  
JEDNA SE O NÁVRH, KTERÝ BUDE UPŘESNĚN PŘI REALIZACI PO ZMĚŘENÍ PŘESNÉ POLOHY A ROZMĚRŮ OKEN PO DEMONTÁŽI PLOŠTĚ Z BOLETICKÝCH PANELOU. OHALENÍ STÁVAJÍCÍ NOSNÉ RÁMOVÉ KONSTRUKCE  
PŘI REALIZACI BUDE UPŘESNĚNO TAKÉ PROVEDENÍ PLOŠTĚ DEK KOLEM VSTUPNÍCH DVEŘÍ A ZÁDVEŘÍ V 1.N.P.



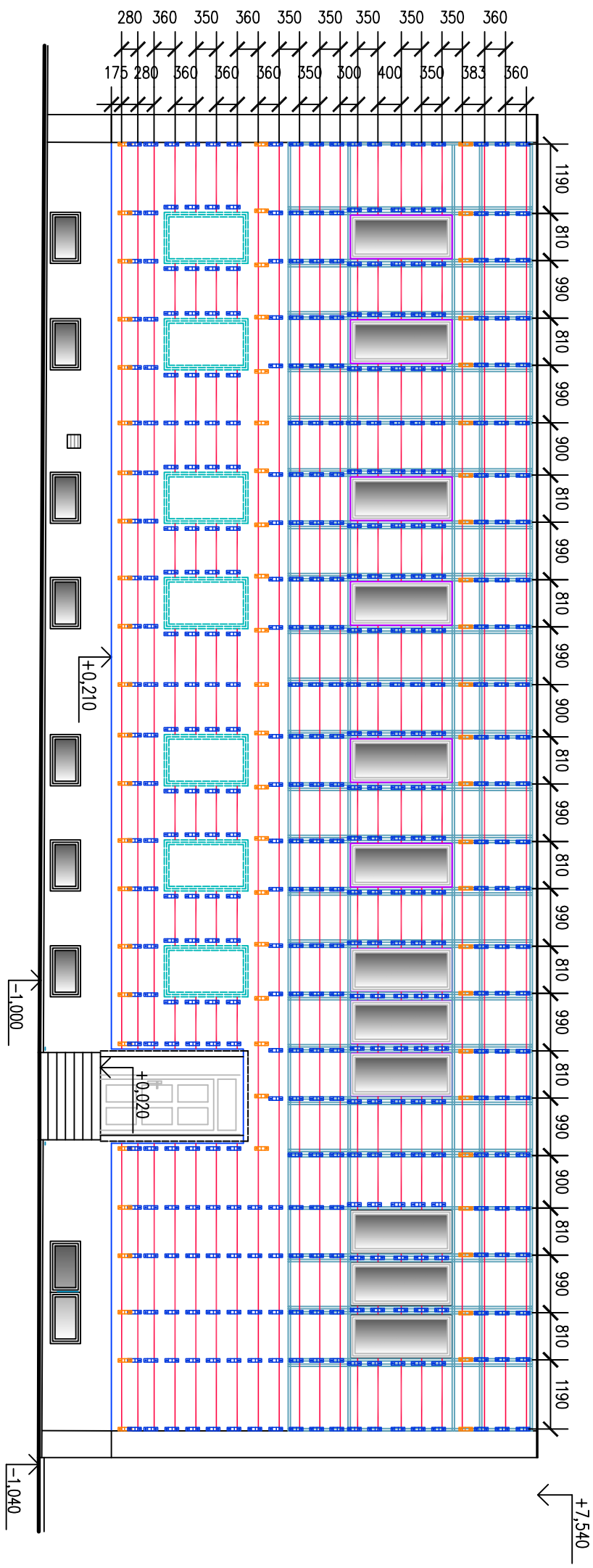
LEGENDA

- LAMELY DEK – BARRY GRANULOVÉ – PLOUSTĚNÉ PROVEDENÍ
- LAMELY DEK – BARRY GRANULOVÉ – PERFOROVANÉ PROVEDENÍ PŘED OTVÁRANÝMI OKNY V 1.N.P.

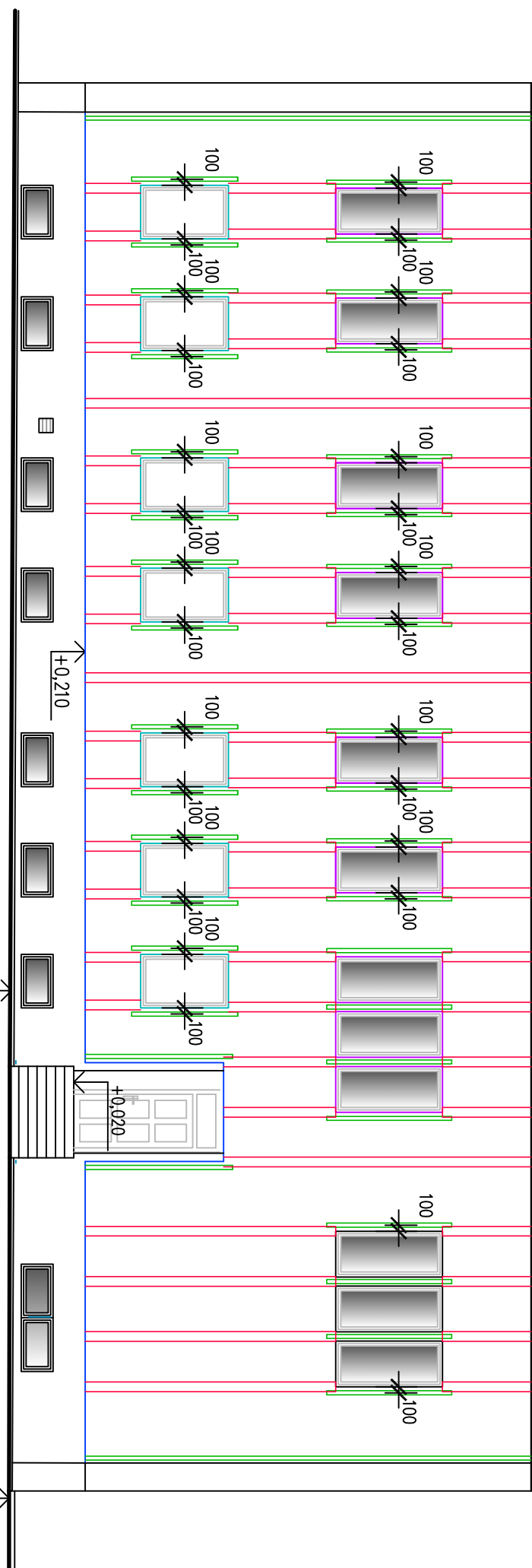
POZNÁMKA

– STÁVAJÍCÍ ZACHOVÁVANÝ RAM Z TENKOSTĚNNÝCH PROFILŮ V 2.N.P. BUDE OČIŠTĚN O RZ, ZKONTROLOVÁN JEHO STAV, OPRAVENÝ SVARÝ  
– PŘÍPODNĚ VYMEZENÝ POŠKOZENÉ PRVKY CELÁ KONSTRUKCE BUDE OPATŘENA NÁTEREM 1 x ZÁKLADNÍ  
– PŘESNÉ PROVEDENÍ NOVÉHO PLOŠTĚ DEK – UMÍSTĚNÍ KOTVENÍCH PRVKŮ, ROZMĚRY LAMEL BUDE UPŘESNĚNO PŘI REALIZACI  
PO ROZKRTNÍ A CÍLE FASÁDY A JEJÍM PŘESNEM DOKOŘENÍ

ZÁPADNÍ PRŮČELÍ  
NÁVRH ROZMÍSTĚNÍ KONZOL A PROFILŮ Z50

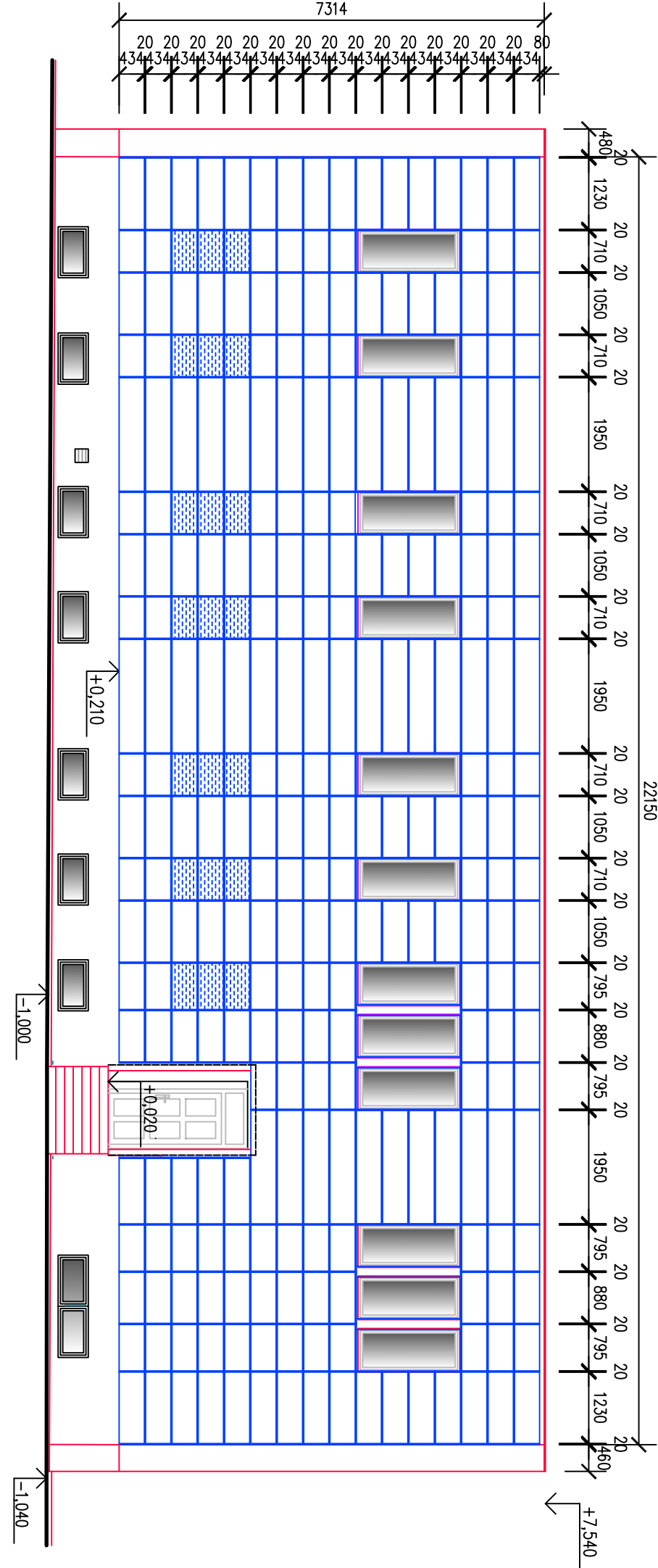


ZÁPADNÍ PRŮČELÍ  
NÁVRH ROZMÍSTĚNÍ PROFILŮ OM80 A Z30



ZÁPADNÍ PRŮČELÍ – POHLED NA LAMELY  
DŮLEŽITĚ UPOZORNĚNÍ

HORIZONTÁLNÍ ČLENĚNÍ – VÝŠKA LAMEL – VYCHÁZÍ Z ROZMĚRŮ JEDNÉHO HORIZONTÁLNĚ SMĚRICKÉHO PRVKU – OKEN VE 2.N.P.  
VERTIKÁLNÍ ČLENĚNÍ – ŠÍŘKA LAMEL – VYCHÁZÍ Z POLOHY OKEN VE 2.N.P.  
JEDNA SE O NÁVRH, KTERÝ BUDE UPŘESNĚN PŘI REALIZACI PO ZMĚŘENÍ PŘESNÉ POLOHY A ROZMĚRŮ OKEN PO DEMONTÁŽI PLOŠTĚ Z BOLETICKÝCH PANELOU. OHALENÍ STÁVAJÍCÍ NOSNÉ RÁMOVÉ KONSTRUKCE  
PŘI REALIZACI BUDE UPŘESNĚNO TAKÉ PROVEDENÍ PLOŠTĚ DEK KOLEM VSTUPNÍCH DVEŘÍ A ZÁDVEŘÍ V 1.N.P.



±0,000 m = POVrch PODLAHY V 1.N.P. = 137,090 m n.n. BPV

Ing. Vladimír POLDA projekční a inženýrská společnost s r. o. DVOŘANOVSKÝ 1381/3 415 02 Dělná 2			
ZOB. PROJEKTANT		VYPRACOVAL	
Ing. V. POLDA	Ing. V. POLDA	KRESLIL	KONTROLOVAL
STAVEBNÍK			
Společnost železniční organizace, Dvořanova 1003/73, Naše Město, 11000 Praha 1			
MÍSTO STAVBY			
s.p.c. 800/23, p.p.c. 800/39, k.a. PODKOLKY			
DOKUMENTACE PRO VÝBĚR ZHOTOVITELE OČENÍ ZÁPAD AŘEL TO – OPRAVA Dělná 1949/75, Dělná IV, 415 02			
Č. PD : 01 DOKUMENTACE STAVBYHOJ OBLASTI STAVBYHOJ OBLASTI SOI – PROVOZHOJ BUDOVA POHLEDOV – NARHOJ FASÁDY Z LAMEJ DEK			
Č. KOPJE :		Č. VÝKRESU :	
1 : 100		06/2023	
Č. ZÁKAZKY		06/2023	
Č. KOPJE		Č. VÝKRESU :	
27			